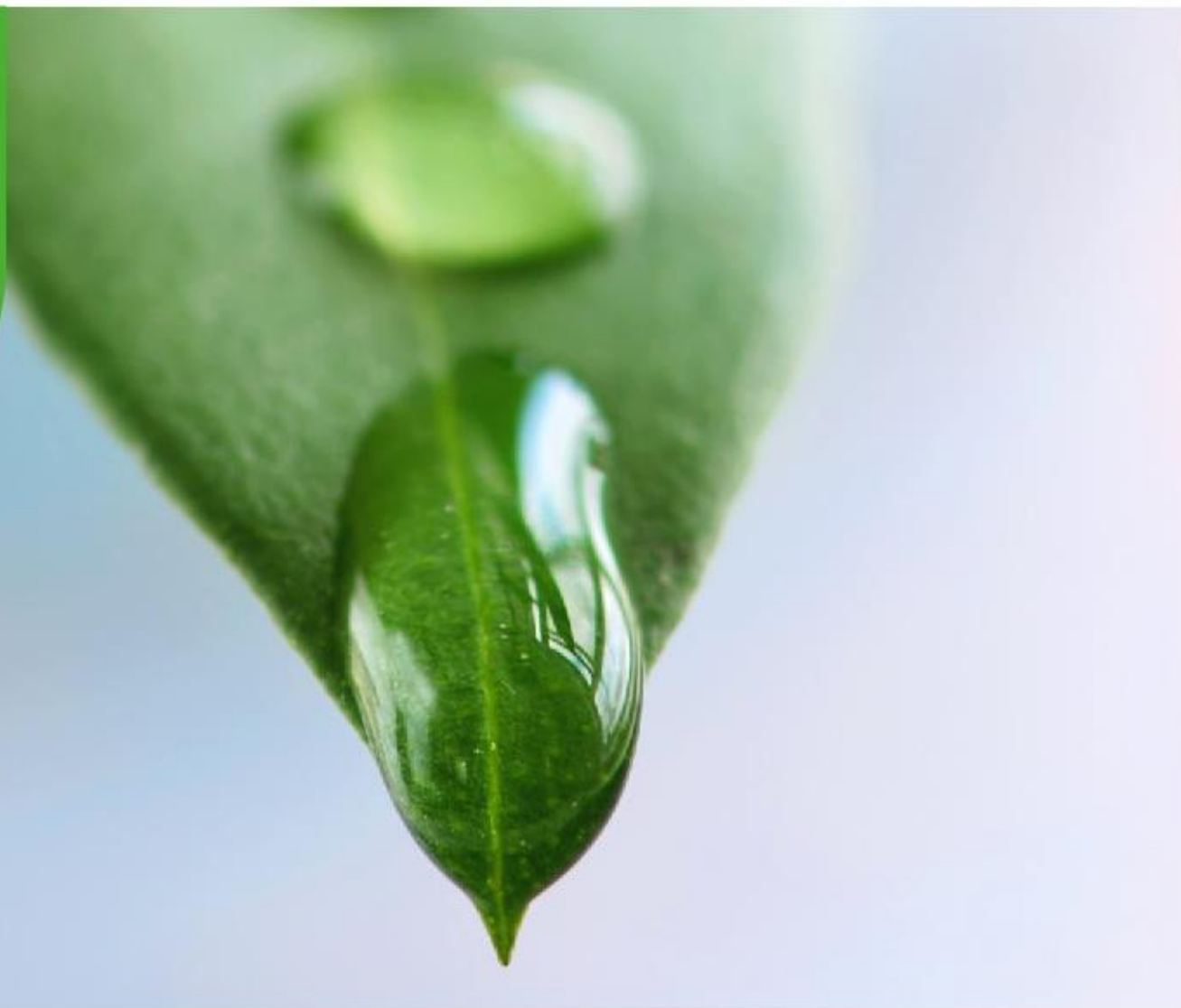


**WIEDZA
INNOWACJA
EFEKTYWNOŚĆ**



Wdrożenia produktów prozdrowotnych na fermach drobiu w Katowicach i Somoninie



Ferma Katowice, Roweckiego 57/Brojler rasy *Ross 308*



Ferma Katowice, Roweckiego 57/Brojler rasy *Ross 308*

■ Opis:

Kurnik 1: 20 600 szt. (budynek „starego” typu)

Kurnik 2: 18 300 szt. (budynek „starego” typu)

Czas trwania tuczu max.: 43 dni/wstawienie 27.06.2017

■ W czasie tuczu zastosowano:

Dzień 1–5 – **Suplexan Intro**

Dzień 7,9 – **Suplexan ADEK Premium**

Dzień 13,14,15 – **Suplexan Allium**

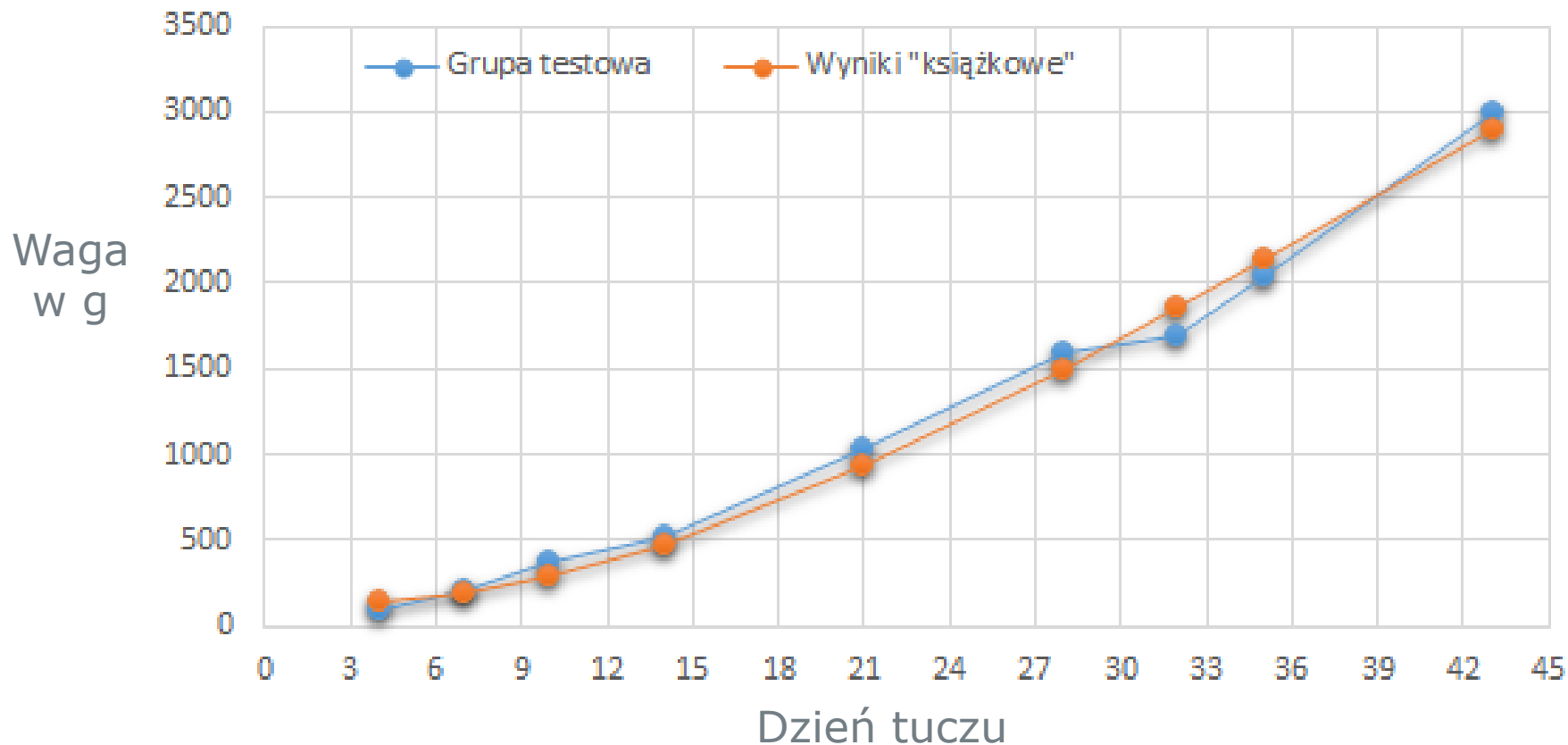
Dzień 15,16,17,18,19 – **Suplexan Multi**

Dzień 34,35,36,37,38 **Respival**

■ Szczepienia

Dzień 16,24

Ferma Katowice, Roweckiego 57/Brojler rasy *Ross 308*



Ferma Katowice, Roweckiego 57/Brojler rasy *Ross 308*

W 31 dniu z powodu awarii wentylacji na jednym kurniku, zaczęły się „przyduszenia” co zaburzyło dalszą ocenę testu na tym obiekcie.

- Zużycie paszy średnie z obu obiektów na dzień 43 wg wskaźnika **FCR* – 1,70 kg (książkowo 1,727)**.

** FCR (Feed Conversion Ratio) – zużycie paszy na kg przyrostu masy ciała zwierzęcia.*

Koszt paszy stanowi 60-70% całkowitych kosztów produkcji.

Ferma Katowice, Roweckiego 57/Brojler rasy *Ross 308*

■ Wnioski:

- Waga piskląt na wstawieniu była niższa niż prawidłowa.
- Waga na dzień 10, jest dużo wyższa niż normatywna, co pozwala stwierdzić, że **Suplexan Intro oraz ADEK Premium**, który był podawany w dniach poprzedzających, znacznie przyśpieszył odchów piskląt w początkowym okresie.
- Między dniem 10 a 21, pomimo stresującego okresu szczepiennego oraz zmiany paszy, waga ptaków wciąż pozostawała na wyższym poziomie niż „książkowa” – Wpływ **Suplexan Allium oraz Multi**.
- W omawianym przypadku, gdzie obiekty są przeciętnej jakości (brak bioasekuracji, zaniedbane wnętrza, wiekowy sprzęt technologiczny, brak miejsca składowania ptaków padłych), średnia waga końcowa oraz wskaźnik FCR z tuczu należy ocenić jako **wynik bardzo pozytywny**.

Ferma Somonino, Sławki 1/Brojler rasy *Ross 308*



Ferma Somonino, Sławki 1/Brojler rasy *Ross 308*

■ Opis:

Budynek o pojemności 33 000 szt.

Wstawienie: 14.08.2017/rasa *Ross 308* – 35 000 szt.

Czas trwania tuczu max.: 44 dni/przebieżka w 38 dniu.

■ Historia wcześniejszych tuczy:

Hodowla od 2007 roku. Stosowana pasza pełnoporcjowa LNB.

Efektywność tuczu oceniana przez pryzmat FCR. Najlepszy wynik do tej pory to 1,75 (norma 1,727).

Ferma Somonino, Sławki 1/Brojler rasy *Ross 308*

■ W czasie tuczu zastosowano:

Dzień 1–5 – **Suplexan Intro**

Dzień 5, 7, 9, 11 – **Suplexan ADEK Premium**

Dzień 8–10 – **Suplexan Allium**

Dzień 10–15 – **Suplexan Multi**

Dzień 13–15 – **Suplexan Allium**

Dzień 21–23 – **Suplexan Allium**

Dzień 26–40 – **Kokcidin**

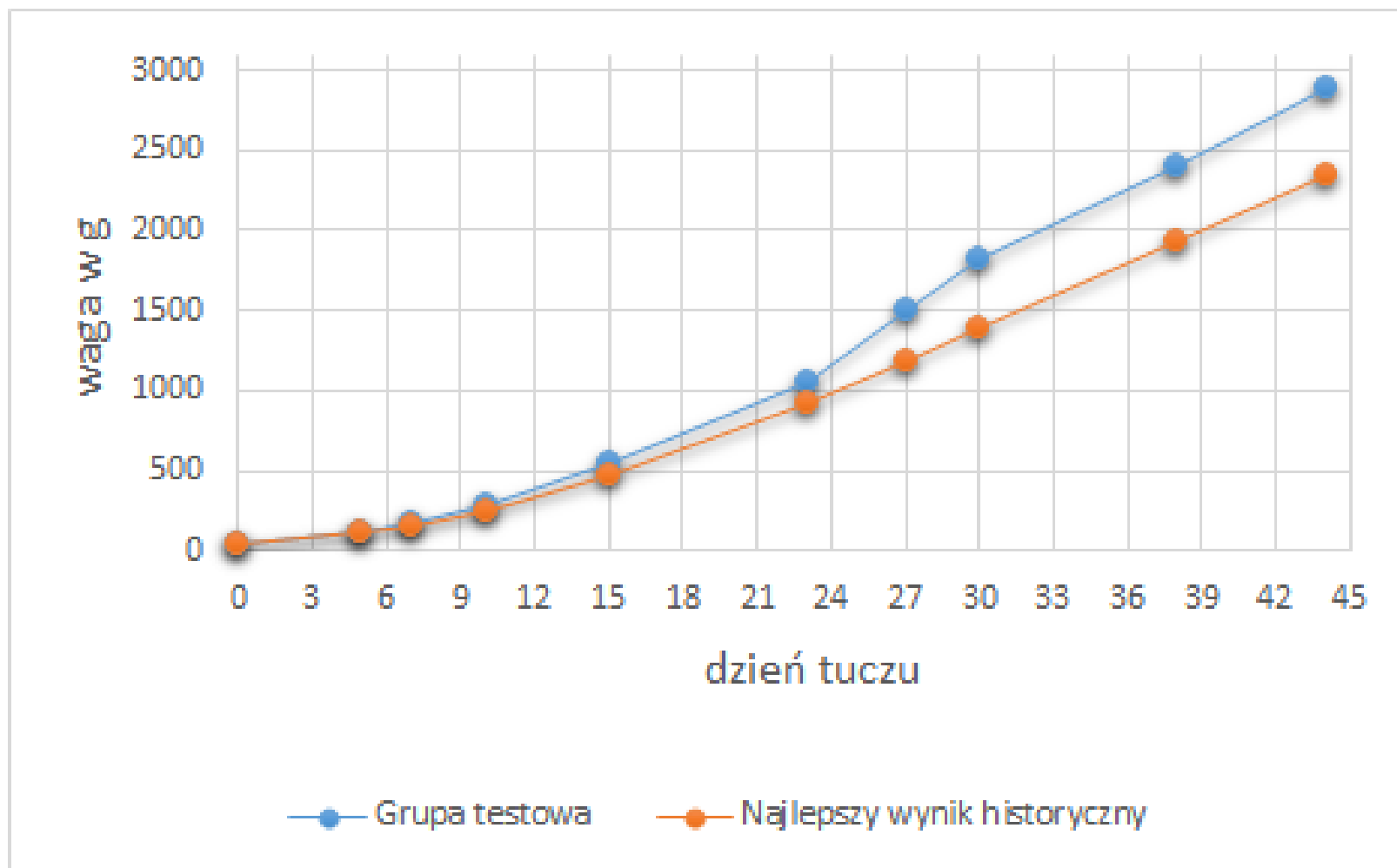
Dzień 26–28 – **Suplexan Multi**

Dzień 28–30 – **Suplexan Allium**

■ Szczepienia:

Dzień 12

Ferma Somonino, Sławki 1/Brojler rasy *Ross 308*



Ferma Somonino, Sławki 1/Brojler rasy *Ross 308*

■ Wnioski:

- Zużycie paszy średnie wg wskaźnika **FCR* – 1,64** (książkowo 1,727)

Upadki w końcowym okresie tuczu (30–44 dzień) na poziomie:

15–20 szt./dziennie. W poprzednich tuczach w tym samym okresie upadki były na poziomie 70–90 szt./dziennie.

** FCR (Feed Conversion Ratio) – zużycie paszy na kg przyrostu masy ciała zwierzęcia.*

Koszt paszy stanowi 60–70% całkowitych kosztów produkcji.

Ferma Somonino, Sławki 1/Brojler rasy *Ross 308*

■ Wnioski:

- Waga na dzień 10, jest wyższa niż normatywna, co pozwala stwierdzić, że **Suplexan Intro**, który był podawany w dniach poprzedzających znacznie przyśpieszył odchów piskląt w początkowym okresie.
- Między dniem 10 a 21, pomimo stresującego okresu szczepiennego oraz zmiany paszy, waga ptaków wciąż pozostawała na wyższym poziomie niż „historyczna” – Wpływ **Suplexan Allium** oraz **Multi**.
- Dni od 21 do 44: bardzo duży, szybki wzrost, zmniejszenie zużycia paszy oraz bardzo mała ilość upadków. Tak dobry efekt końcowy to „zasługa” prawie idealnej zdrowotności do której przyczynił się **Kokcidin**.

Ten wynik to także kumulacja efektów zastosowanych wcześniejszych produktów, które przygotowały organizm brojlera do maksymalnego wykorzystania jego genetycznego potencjału wzrostu w okresie między 30 a 40 dniem.

Ferma Somonino, Sławki 1/Brojler rasy *Ross 308*

■ Wnioski:

- **Historycznie na fermie nie odnotowano tak dobrego wskaźnika FCR.**

Należy także zauważyć, że w obiekcie było przegęszczenie ptaków. W przypadku mniejszej liczby drobiu w budynku, wynik produkcyjny mógłby być jeszcze lepszy.

Ze słów właściciela fermi wynika, że jest bardzo zadowolony z wyniku i twierdzi że tak dobrego efektu hodowlanego nie miał do tej pory w swojej historii hodowlanej.

Podsumowanie

Głównym celem dla którego stosuje się produkty prozdrowotne na fermach drobiu jest poprawa ekonomii chowu, czyli zmniejszenie zużycia paszy, ograniczenie upadków i zwiększenie przyrostów masy mięśniowej.

Finalnie, zysk osiągnięty na dobrym wyniku hodowlanym musi pokryć koszt zastosowanych produktów lub go zrównoważyć.

Podstawowym wskaźnikiem, który określa efektywność oraz koszt hodowli jest FCR.

Im ten wskaźnik jest mniejszy, tym lepsza efektywność oraz niższy koszt chowu.

W obu przedstawionych przypadkach parametr FCR był dużo poniżej wartości ksiązkowych, co świadczy o skuteczności produktów INTERMAG w zakresie osiągnięcia założonych celów przez hodowców.